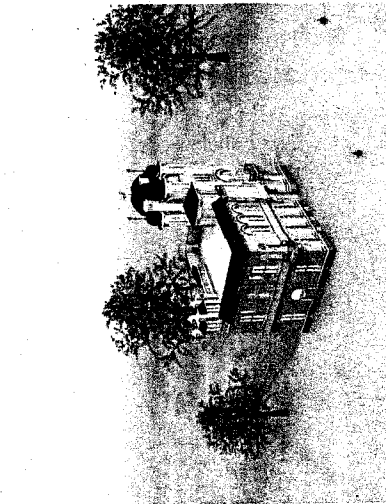


Expo > ULB brengt Wereldtentoonstelling 1910 door 3D-technologie tot leven

Van onze correspondent in het Apenparadijs



Wereldtentoonstellingen (hier vlnr. het Duitse paviljoen, een replica van het Delunehuis aan de toenmalige Natiënlaan, en het Belgisch paviljoen) worden nooit voor de eeuwigheid gebouwd. ULB-maquettes uit 2010.



Expositie in Brusselles 1910
Brusselles Kermesse doorvlns par la feu d'embrase de 1910



Brusselles-Espalioles. L'iccedite des 1415 deat 1810
de 1910 de Belgique. Brusselles gend paviljoen



Op 14 en 15 augustus 1910 legde een zware brand een groot deel van de Wereldtentoonstelling in de as, onder meer het prepark Brusselles Kermesse ging in vlammen op. Razendsnel werd het heropgebouwd.

ADVERTENTIE



OCMW BRUSSEL
Dienst Eigendommen
Hoogstraat 298a
1000 Brussel
Tel: 02-543.62.62
of 02-543.62.99

Appartementen met 1 kamer te huur

BRUSSEL – St.-Chislainstraat 33,
app 3L, 57m²,
Centr verw, dubbele beglz, lift,
Huur: €490 + €30 lasten

Appartementen met 2 kamers te huur

BRUSSEL – Groot Godshuisstraat
29, app 3R, 74m²,
Centr verw, dubbele beglz,
Huur: €375 + €40 lasten

BRUSSEL – St.-Chislainstraat 37,
app 2L, 95m²,
Centr verw, dubbele beglz, lift,
Huur: €730 + €45 lasten

BRUSSEL – St.-Chislainstraat 39,
app 3L, 83m²,
Centr verw, dubbele beglz, lift,
Huur: €770 + €45 lasten

BRUSSEL – E. Bockstallaan 181,
app 2R, 116m²,
Centr verw, dubbele beglz, lift,
Huur: €730 + €45 lasten

Appartementen met 3 kamers te huur

BRUSSEL – Hydvetestraat 56,
3 Duplex, 144m²,
Centr verw, dubbele beglz,
Buurcontract
Huur: €930 + €40 lasten

BRUSSEL – Ambiorixsquare 52,
5'95m², Centr verw, dubbele beglz,
Huur: €900 + €100 lasten

Handelsruiken te huur

BRUSSEL – Blaesstraat 160,
vloers, 60m²,
Centr verw, dubbele beglz,
Huur: €1.060

BRUSSEL – Hoogstraat 306,

Brussel Deze week 4/03/2010.

Huur: €490 + €30 lasten

Appartementen met 2 kamers te huur
BRUSSEL - Groot Godshuisstraat 29, app. 3R, 74m², Centrv. verw., dubbele begl., Huur: €375 + €40 lasten

BRUSSEL - St.-Ghislainstraat 39, app. 2L, 93m², Centrv. verw., dubbele begl., lift, Huur: €730 + €45 lasten

BRUSSEL - St.-Ghislainstraat 39, app. 3L, 83m², Centrv. verw., dubbele begl., lift, Huur: €710 + €45 lasten

BRUSSEL - E. Bockstallaan 181, app. 2R, 116m², Centrv. verw., dubbele begl., lift, Huur: €730 + €45 lasten

Appartementen met 3 kamers te huur
BRUSSEL - Huidevetterstraat 56, 3Duplex, 144m², Centrv. verw., dubbele begl., Huur: €930 + €40 lasten
Buurtovername

BRUSSEL - Ambiorixsquare 52, 5^e verd. Centrv. verw., dubbele begl., Huur: €900 + €100 lasten

Handelsruimten te huur

BRUSSEL - Blaestaat 160, gldvloers, 69m², Centrv. verw., dubbele begl., Huur: €1.060

BRUSSEL - Hoogstraat 306, gldvloers, 48m², Centrv. verw., dubbele begl., Huur: €300 + €50 lasten

Parkeerplaatsen te huur

BRUSSEL - Capucijnenvoer 23, 10m², Diverse parkeerplaatsen 19H00 - 07H00; Huur: €50

BRUSSEL - Helihavenstraat 16, 10m², Diverse parkeerplaatsen aan €60; diverse garageboxen aan €110

BRUSSEL - St. Gorikstraat 8, 10m², Parkeerplaats 1, motor; Huur: €75

BRUSSEL - St. Gorikstraat 8, 10m², auto's; parkeerplaatsen 10, 11, 12, 28 Huur: €75

ADVERTENTIE

Handicap & Informatie
"Deze dienst wil u informatie bezorgen over de mogelijkheden voor personen met een handicap"
02/493.58.58
Bezoeken enkel op afspraak
Informatie@handicap.ambudam.be

Een druk op een knop doet de fotogalerij even stoppen, en je ziet jezelf in het beeld staan. Nog een druk op de knop en je foto, in situ 1910, staat voor een wip op internet (www.expo1910.be/photos); als u op 4 februari zoekt, vindt u ondergetekende in het Paradis des Singes, het appartement tering). De visuele effecten zorgen er dus voor dat de beleving van Expo 1910 de realiteit benadert. De handgeschreven prentkaartjes draaien voor je ogen rond, en zo krijg je zelfs nieuws van toen te lezen, zoals van een Engelse bezoeker: "Il fait à Brussel un bath temps."

Voor meer geschiedkundige achtergrondinformatie over Expo 1910 en technische knowhow over de 3D-toepassingen heeft uitgeverij Racine in samenwerking met de ULB Brusselles 1910 - L'Exposition Universelle à l'Université uitgebracht, waarvoor u het plezier van de bezoeker van toen helemaal kunt begrijpen. Elke wereldtentoonstelling was nu eenmaal (ook) een groot pretpark, met dans-, muziek- en eententen. Zo ook in 1910, met Brusselles Kermesse, dat zijn wortels ook in het centrum van de stad had, in de vele musicchairs en danspaleizen.

Die muziek van rond 1910, zeg maar de pre-jazz, is nu door Musiques en Wallois opgevoerd en wordt door de Tivoli Band opnieuw tot leven gebracht op een prachtige dans- en luister-cd, vol vergeeten patrelies als 'La zwanzinette', 'Ballade des Apaches' en 'Black-dance'. Zo klonk het toen.

Jean-Marie Binst
■ Brusselles 1910 - L'Exposition Universelle retrouvée, nog tot en met 2 april aan de ULB, Johannaalaan 44, 1050 Elsene. Meer info bij de ULB op 02-650-33-43 of www.ulb.be



Digitaal bladeren en touchscreens: hightech ULB-tentoonstelling.

attractief voor jong en oud. Neem nu het virtuele 'programmaboek' - digitaal en taatsbaar tegelijk - waarin je kunt bladeren om driedimensionale foto's geprojecteerd te krijgen. Over de Europese paviljoenen: Duitsland, Frankrijk, Spanje, Italië, Nederland, Monaco en Groot-Brittannië. Over België: Over de Amerikas; de VS, Canada, Brazilië. Over Azië, Congo en de Franse kolonies. En ten slotte over 'De menselijke diertentoon', meteen in de buurt van het Paleis van de Vrouwenaarheid... In enkele van die paviljoenen kun je ook fysiek binnenstappen, als je even voor het green screen (een variant op het blue screen van de tv-weerman) plaatsneemt.

de Voorde (1871-1938), gereconstrueerd in Deurde; de Spaanse Alhambra-fontein die verplaatst werd naar het park van het Musée de Mariemont, en het Delunehuis (Franklin Rooseveltlaan, toen - en nog tot in 1945 - Natienlaan), als kantoorpand gerestaureerd in 2004-'05 en tijdens de Expo 1910 een eetaf met veel grandeur. Vertrekend van alle archieven 'hermoduleren' de studenten in 3D de hele site.

Een grote animatiefilm in 3D, waarvoor je een speciale bril moet opzetten, laat je een wandeling maken langs de gevels en plantsoenen. Een vitrine met 25 paviljoenen in karton, gereconstrueerd op basis van de digitale afgeleiden van oude foto's en plannen, vervangt de niet meer bestaande maquettes. Die virtuele reconstructies kunnen gebruikt worden om nieuwe maquettes en papieren 'huisjes' te maken. Een digitaal boek, dat je kunt doorbladeren en dat teksten, foto's en zelfs filmpjes uit de tijd van toen doet herleven, trekt je in het tentoonstellingstraject. En een touchscreens dat zo geprogrammeerd is dat je brokjes van paviljoenen kunt se-

mempuzzelen en de schoonheidsfontein uit vervulde prentbriefkaarten kunt filteren, prikelt weer andere interesses. Het zijn maar enkele van de vele hoogtechnologische smuifjes die de ULB ontwikkeld heeft op basis van wat er al op de markt was.

Een Engelse bezoeker schreef: "Il fait à Brussel un bath temps"

ETTERBEEK - De 1.400 verschillende prentkaartjes die voor de Wereldtentoonstelling van 1910 werden gedrukt, gingen met honderdduizenden de post op. Ja, de dertien miljoen bezoekers waren blij dat ze erbij waren. En na de halfogstbrand gaf ramptoerisme het mondiale spektakel zelfs een extra boost. Op de Expo-terreinen zit nu de ULB-campus Solbosch. Daar beleef je het hoogtechnologische wonder om door het verleden te wandelen.

Foto's en tekeningen van de historische brand van 14 en 15 augustus 1910, waarover een nieuwe reeks prentkaarten de mensen nog massaler naar Solbosch haalden - de trams reden er om de minuut voortbij -, laten zien dat talloze paviljoenen als een kaartenhuisje instortten. Ze werden versleten retrouvée. Een amusaante en bijzonder ingenieuze, zij het kleinschalige tentoonstelling.

Hoe het een aan het ander te koppelen valt? Na de afbraak van de tentoonstellingspaviljoenen, die overigens nooit gebouwd werden voor de eenwigheld, kreeg de speciaal hiervoor genwilleerde vlakke naast het Ter Kamerenbos (600.000 kubieke meter grond werd verplaatst), met nieuwe riolering, bestrating en verlichting een onverwachte bestemming. Er kwam niet de verhoopte villaverkaveling die koning Leopold II (in 1909 overleden) voor ogen had. Wel kwam er de ULB, die uit het stadscentrum moest verhuizen door haar te kleine behuizing, de aanleg van de noord-zuidverbinding en (duistere) politieke redenen.

De ULB nestelde zich dus op Solbosch, op het kerkhof van de technologische vooruitgang die hier in 1910 door verschillende landen getueld was. De paleizen, die architecturaal geconcipieerd waren volgens het 'traditioneel academisme' (en strenge bouwvoorschriften), waren rond staten constructies opgetrokken.

L'Extension de l'ULB zich de jongste drie jaar 'geamuseerd' met een vernuftig concept. Al bij al bestaat er weinig noemenswaardig materiaal over het evenement, op prentbriefkaarten en oude foto's na. De architectonische restanten zijn schaars: een 'moderne' cottage van architect Oscar van

Elk experiment op de tentoonstelling is